

PORÓWNANIE AKTUALNEJ MAPY EWIDENCJI GRUNTÓW I LEŚNEJ MAPY NUMERYCZNEJ NADL. LUTÓWKO

Powiat: chojnicki

Gmina: Chojnice

Obr. ewid.: Moszczenica

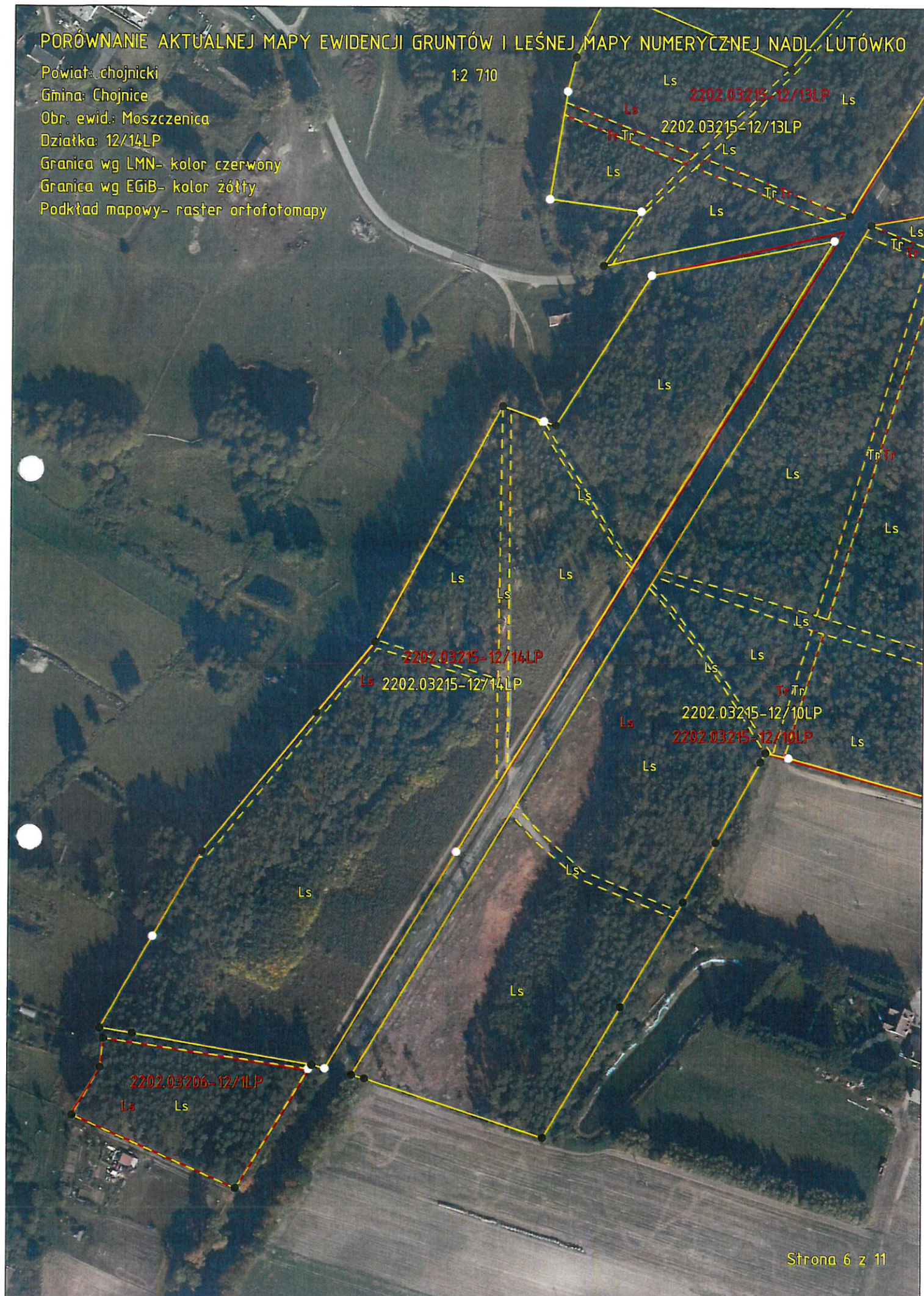
Działka: 12/14LP

Granica wg LMN- kolor czerwony

Granica wg EGiB- kolor żółty

Podkład mapowy- raster ortofotomapy

1:2 710



PORÓWNANIE AKTUALNEJ MAPY EWIDENCJI GRUNTÓW I LEŚNEJ MAPY NUMERYCZNEJ NADL. LUTÓWKO

Powiat: chojnicki

1:500

Gmina: Chojnice

Obr. ewid.: Doregowice

Działka: 25/3LP

Granica wg LMN- kolor czerwony

Granica wg EGIB- kolor żółty

Podkład mapowy- raster ortofotomapy



PORÓWNANIE AKTUALNEJ MAPY EWIDENCJI GRUNTÓW I LEŚNEJ MAPY NUMERYCZNEJ NADL. LUTÓWKO

Powiat: chojnicki

1:520

Gmina: Chojnice

Obr. ewid.: Daregowice

Działka: 22/1LP

Granica wg LMN- kolor czerwony

Granica wg EGiB- kolor żółty

Podkład mapowy- raster ortofotomapy

Ls Ls
2202.03206-22/1LP

2202.03206-22/1LP

RIVb RIVb

PORÓWNANIE AKTUALNEJ MAPY EWIDENCJI GRUNTÓW I LEŚNEJ MAPY NUMERYCZNEJ NADL. LUTÓWKO

Powiat: chojnicki

1:2 200

Gmina: Chojnice

Obr. ewid.: Doregowice

Działka: 12/8LP

Granica wg LMN- kolor czerwony

Granica wg EGIB- kolor żółty

Podkład mapowy- raster ortofotomapy

2202.03206-12/6LP

2202.03206-12/4LP

Ls LsVI

2202.03206-12/7LP

2202.03206-12/7LP

Ls LsVI

Ls Ls

2202.03206-12/8LP

2202.03206-12/8LP

PORÓWNANIE AKTUALNEJ MAPY EWIDENCJI GRUNTÓW I LEŚNEJ MAPY NUMERYCZNEJ NADL. LUTÓWKO

Powiat: człuchowski

1:1 120

Gmina: Debrzno OW

Obr. ewid.: Stare Gronowo

Działka: 5221/3

Granica wg LMN- kolor czerwony

Granica wg EGiB- kolor żółty

Podkład mapowy- raster ortofotomapy

0413.01506-55/1LP Ls

Ls
0413.01506-63LPLs
L= 2203.04510-5221/3

2203.04510-5221/3

PORÓWNANIE AKTUALNEJ MAPY EWIDENCJI GRUNTÓW I LEŚNEJ MAPY NUMERYCZNEJ NADL. LUTÓWKO

Powiat: człuchowski

1:1 100

Gmina: Debrzno OW

Obr. ewid.: Stare Gronowo

Działka: 5214/2

Granica wg LMN- kolor czerwony

Granica wg EGiB- kolor żółty

Podkład mapowy- raster ortofotomapy

0413.01506-55/1LP Ls

Ls

Ls

2203.03201-9095/2

2203.04510-5214/2

Ls

Ls 2203.04510-5214/2

0413.01506-55/1LP Ls

PORÓWNANIE AKTUALNEJ MAPY EWIDENCJI GRUNTÓW I LEŚNEJ MAPY NUMERYCZNEJ NADL. LUTÓWKO

Powiat: człuchowski

1:2 030

Gmina: Człuchów

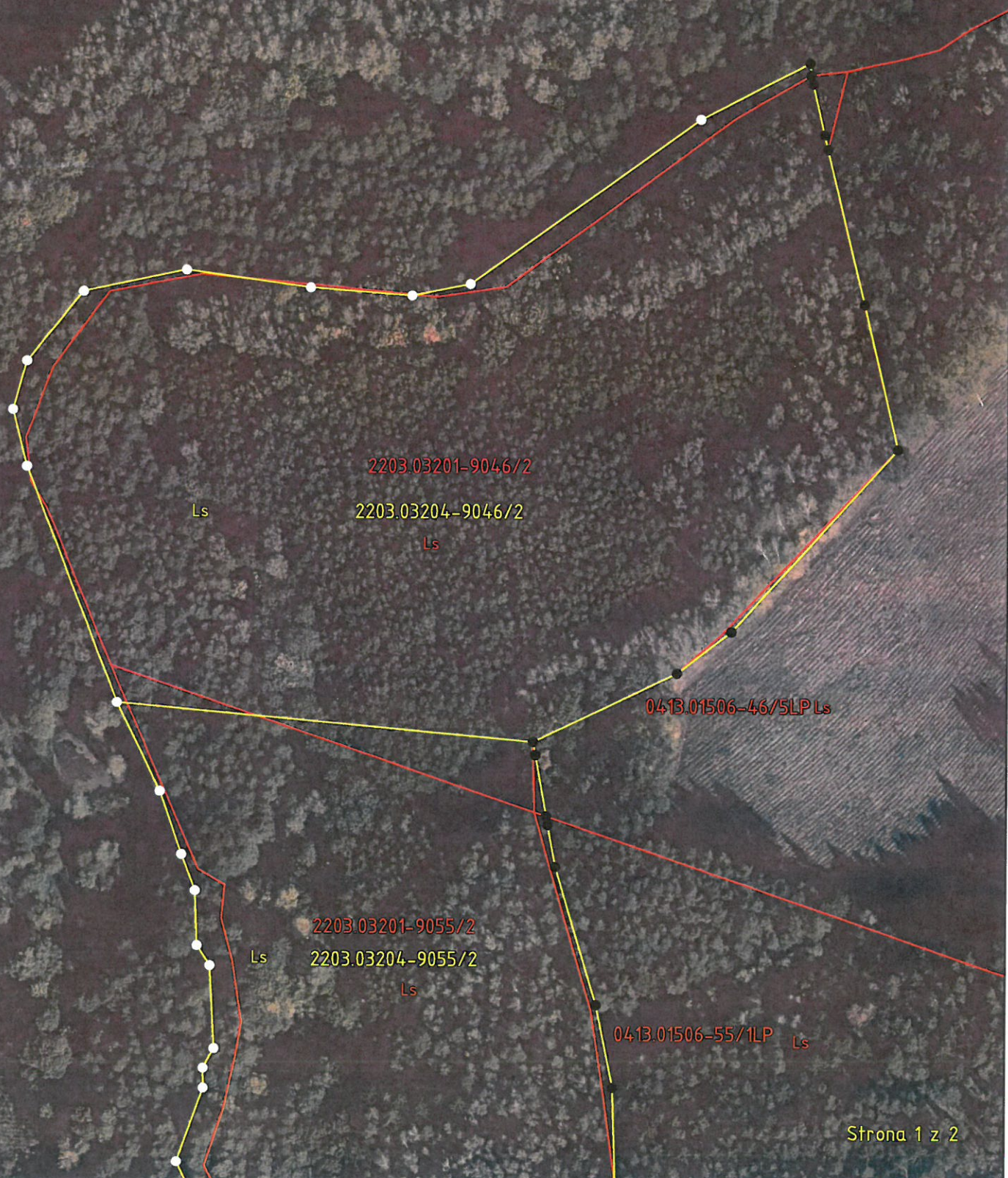
Obr. ewid.: Bukowo

Działka: 9046/2

Granica wg LMN- kolor czerwony

Granica wg EGIB- kolor żółty

Podkład mapowy- raster ortofotomapy



PORÓWNANIE AKTUALNEJ MAPY EWIDENCJI GRUNTÓW I LEŚNEJ MAPY NUMERYCZNEJ NADL. LUTÓWKO

Powiat: częstochowski

1:2 110

Gmina: Częstuchów Ls

2203.03204-9046/2

Obr. ewid.: Bukowo

2203.03201-9046/2

Działka: 9055/2

Granica wg LMN- kolor czerwony

Granica wg EGIB- kolor żółty

Podkład mapowy- raster-ortofotomapy

0413.01506-46/5LP Ls

Ls

2203.03204-9055/2

Ls

2203.03201-9055/2

0413.01506-55/1LP Ls

Ls

2203.04510-5214/2Ls

PORÓWNANIE AKTUALNEJ MAPY EWIDENCJI GRUNTÓW I LEŚNEJ MAPY NUMERYCZNEJ NADL. LUTÓWKO

Powiat: częstochowski

1:1 940

Gmina: Częstuchów

Obr. ewid.: Jęczniki Wielkie

Działka: 5173/1

Granica wg LMN- kolor czerwony

Granica wg EGiB- kolor żółty

Podkład mapowy- raster ortofotomapy

Ls Ls 2203.03210-5173/1
2203.03210-5173/1

PORÓWNANIE AKTUALNEJ MAPY EWIDENCJI GRUNTÓW I LEŚNEJ MAPY NUMERYCZNEJ NADL. LUTÓWKO

Powiat: częstochowski

1:3 340

Gmina: Częstuchów

Obr. ewid.: Wierzchowo

Działka: 5175

Granica wg LMN- kolor czerwony

Granica wg EGIB- kolor żółty

Podkład mapowy- raster ortofotomapy

Ls

Ls

2203.03222-5175

2203.03222-5175

2203.03222-5176

Ls

Ls

2203.03222-5176